

2002年秋 第4回 岐阜県・南濃町 駒野

さぼう遊学館と 月見の森 ハイキング 9KM

期日:11月17日(日)

34名

羽根谷
たんたん
公園出入口

だんだん公園前

駒野駅(1200)

9KM

岐阜県海津郡

南濃町

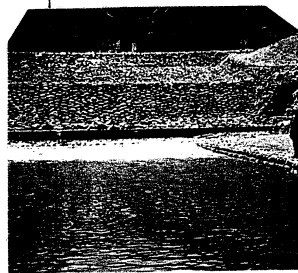
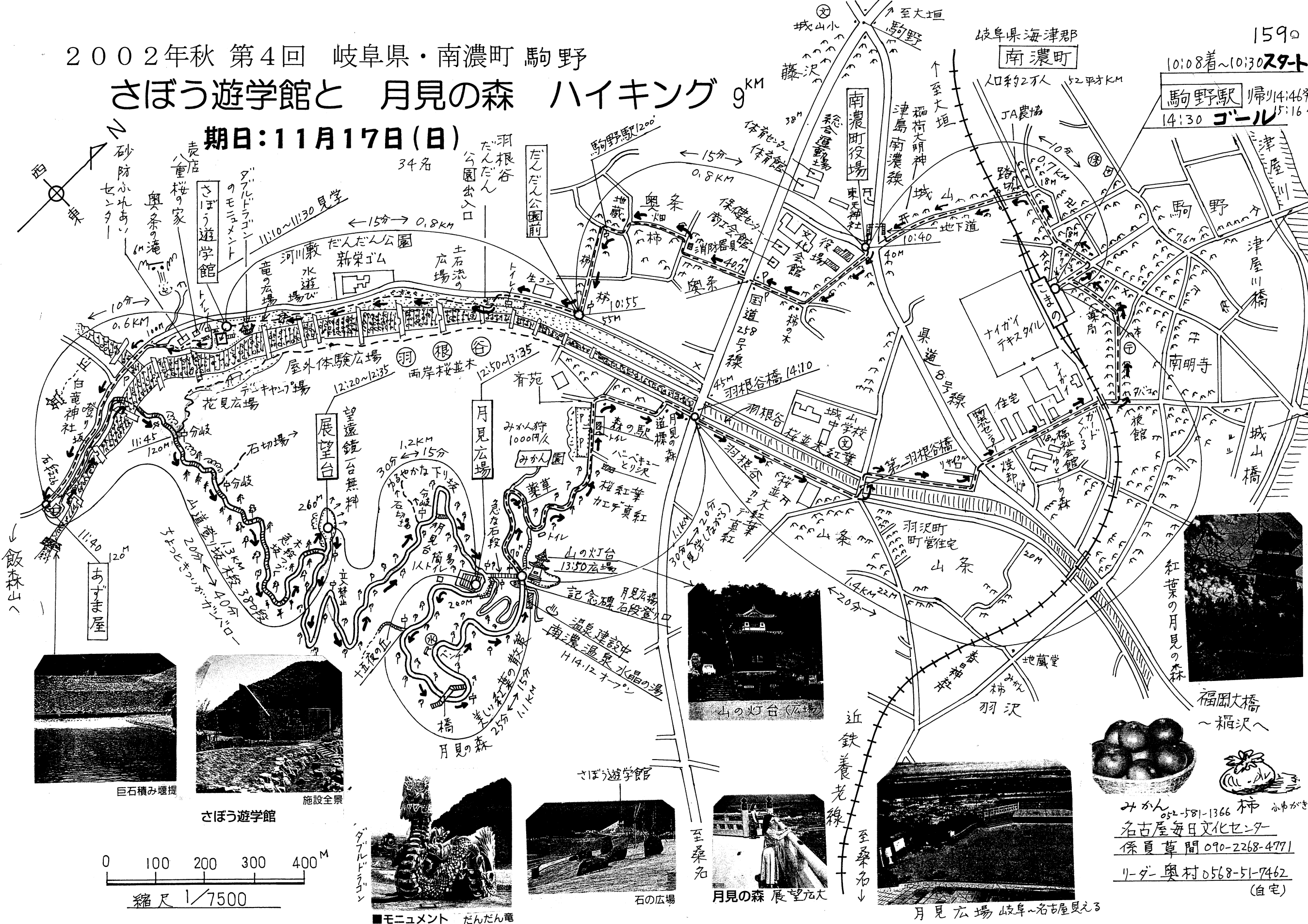
人口約2万人 52平方KM

1590

10:08着~10:30スタート

駒野駅 帰リ14:46発

14:30 ゴール

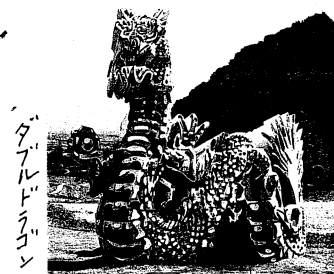


巨石積み堰堤

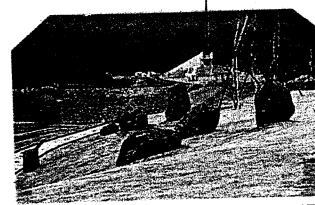


施設全景

さぼう遊学館



■モニュメント だんだん竜



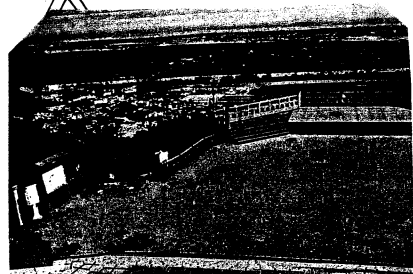
石の広場



山の灯台(公園)



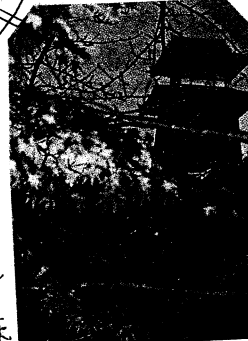
月見の森 展望広大



月見の森 岐阜~名古屋見える



みかん 052-581-1366 柿 小ゆかり
名古屋毎日文化センター
係員 草間 090-2268-4771
リーダー 奥村 0568-51-7462 (自宅)



紅葉の月見の森

福岡大橋
~稲沢へ