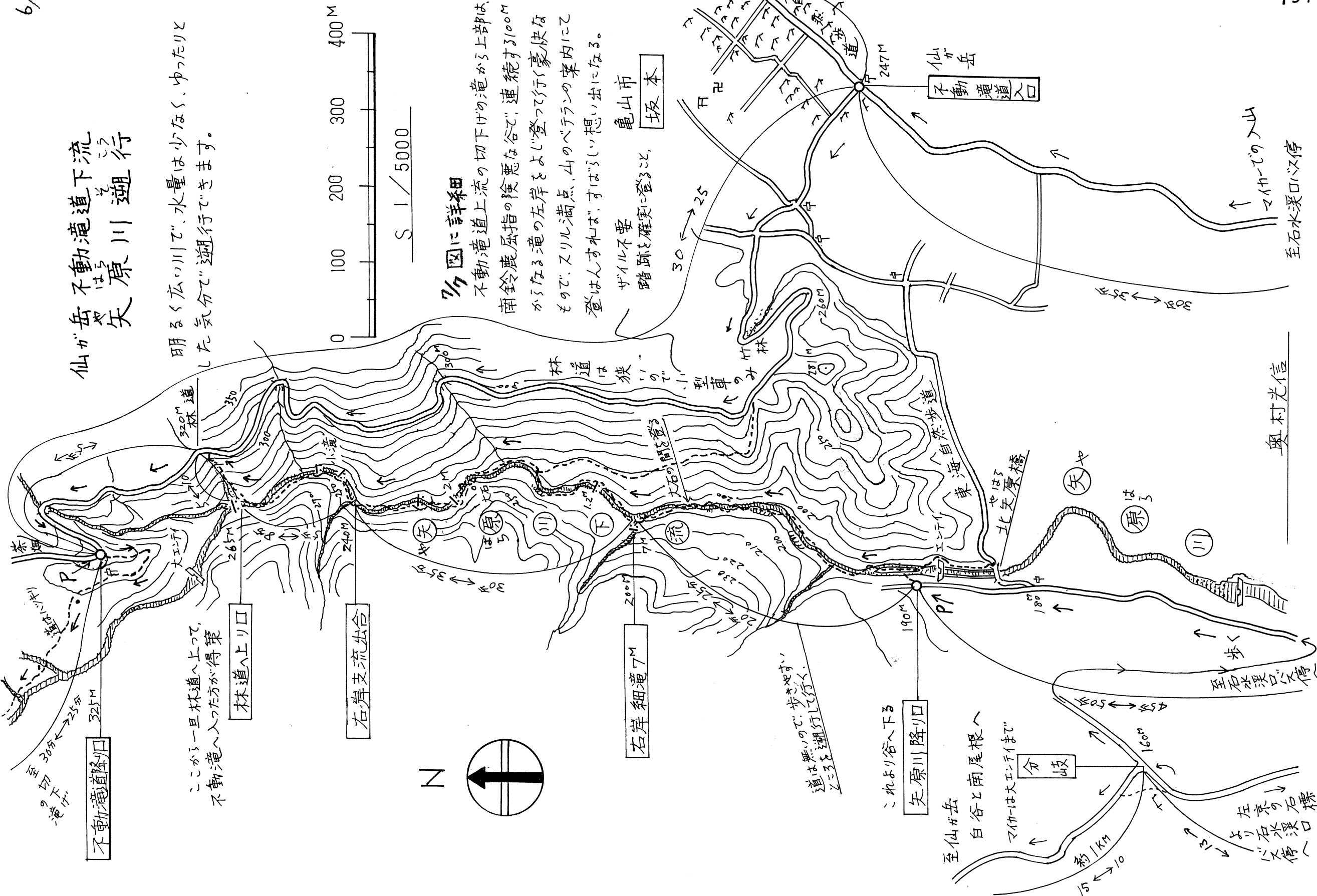


仙ガ岳不動滝道下流 矢原川逆行

明るく広い川で、水量は少なく、ゆったりとした気分です。逆行できます。



3/4 図に詳系

不動滝道上流の切下げの滝から上部は、南鈴鹿屈指の険悪な谷で、連続する300Mからなる滝の左岸をよじ登って行い豪快なもので、スリル満点、山のベテランの案内にて登はんすれば、すばらしい思い出になる。

ザイル不要
踏跡を確実に登るこ、

亀山市
坂本

奥村光信