

茶屋川上流～茨川 ～三筋滝

いばら がわ

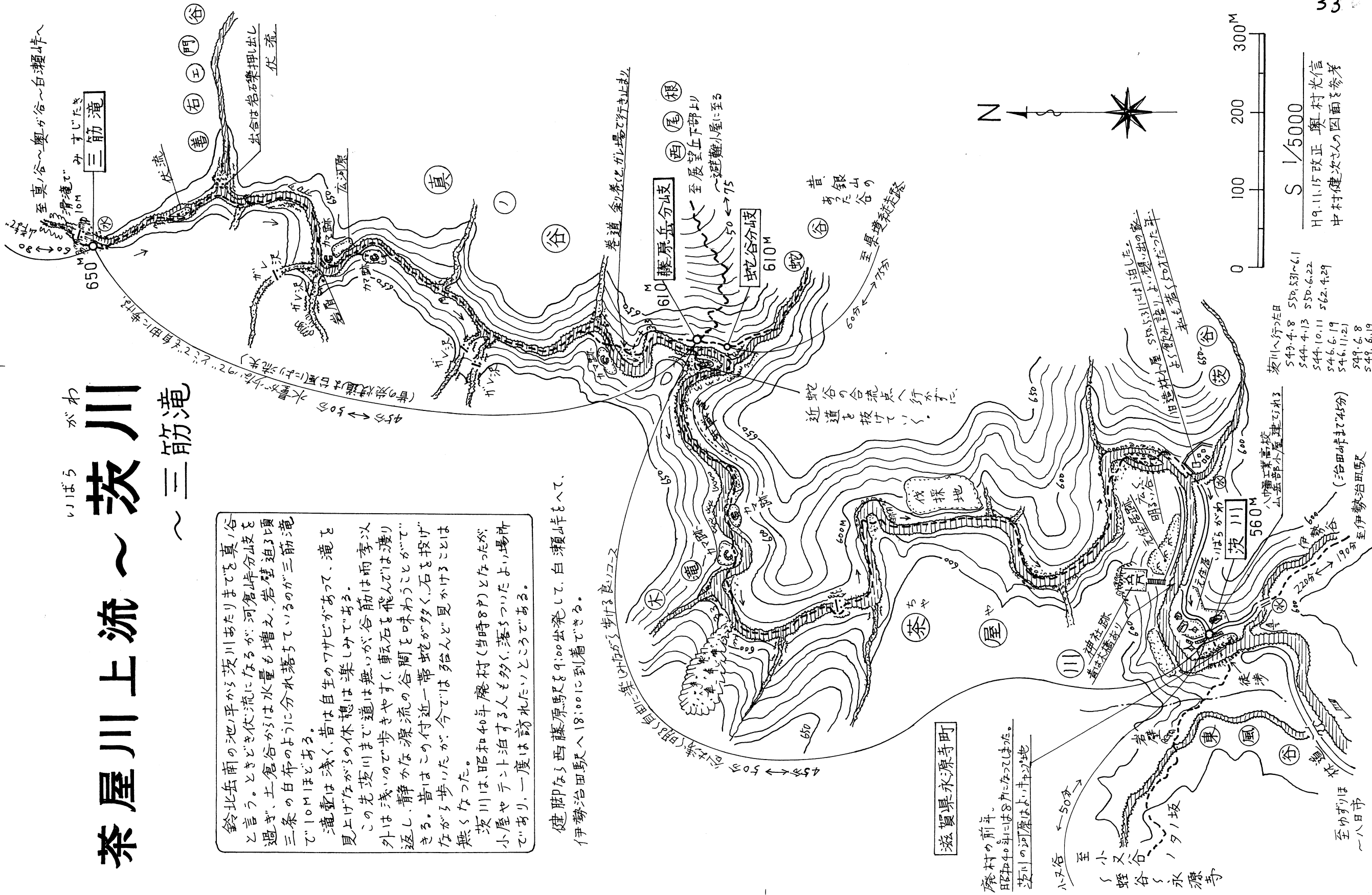
鈴北岳南の池ノ平から茨川あたりまで真ノ谷と言う。ときどき伏流になるが、河倉峠分岐を過ぎ、土倉谷からは水量も増え、岩壁迫る頃三条の白布のように分水落ちてゐるのが三筋滝で10Mほどある。

滝壺は浅く、昔は自生のワサビがあつて、滝を見上げながらの休憩は楽しみである。

この先茨川まで道は無いが、谷筋は雨季以外は浅いので歩きやすく、転石も飛んでは渡り返し、静かな源流の谷間を味わうことが出来る。昔はこゝ付近一帯蛇が多く、石を投げながら歩くが、今では殆んど見かけることは無くなった。

茨川は、昭和40年廃村(当時8戸)となつたが、小屋やテント泊する人も多く、落ちつたよい場所であり、一度は訪れたいところである。

健脚なら西藤原駅まで9:00出発して、白瀬峠をへて、伊勢治田駅へ18:00に到着できる。



茨川へ行った日	543.4.8	550.5.31	6.1
	544.4.13	550.6.22	
	544.10.11	562.4.29	
	546.6.19	546.11.21	
	549.6.8	549.6.19	

S 1/5000
H9.11.15改正 奥村光信
中村健次さんの図面を参考