

宇連山・鳳来湖、森 愛知県民、宇連山・鳳来湖、森

うれさん
うれさん
うれさん

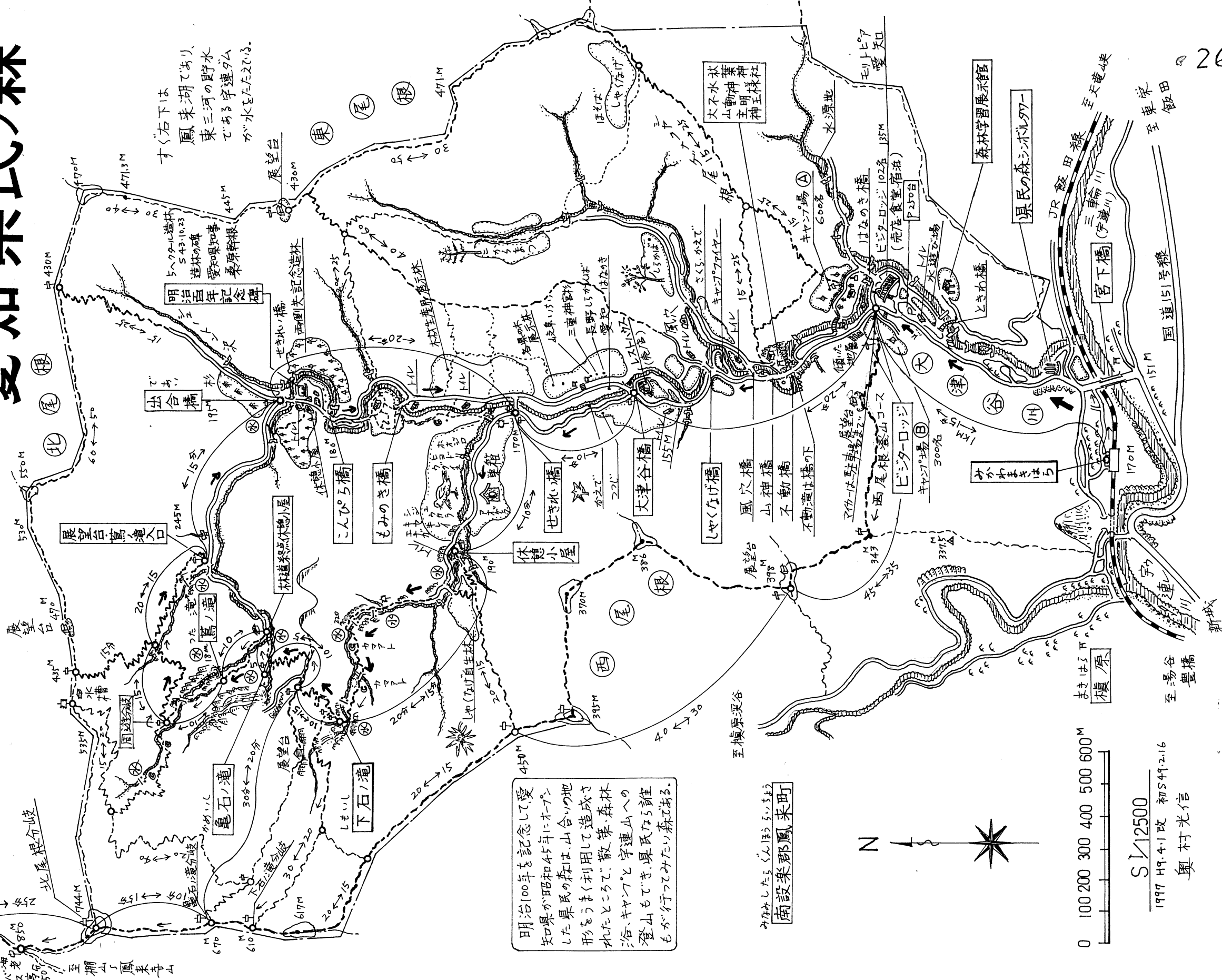
左直下には長細い鳳来湖が沈み、その左上部に高くそびえるのが明神山1016Mである。お天気が良ければ南アルプスの山々が展望できる。

至 14坂峠 622M

929.4M
宇連山
東屋

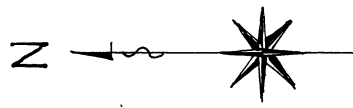
北尾根介岐

至 棚山 鳳来寺山



明治100年を記念して、愛知県の昭和45年にオープンした奥民の森は、山合の地をうまく利用して造成されたところ。散策、森林浴、キャンプと宇連山への登山もでき、奥民なら誰かが行ってみたい森である。

みなみしたるくんぼろいさよう
南設楽郡鳳来町



0 100 200 300 400 500 600M

S12500

1997 H9.4.1改 初S49.2.16

奥村光信

まきはる原
至 湯谷 豊橋

国道151号線

至 東栄 飯田